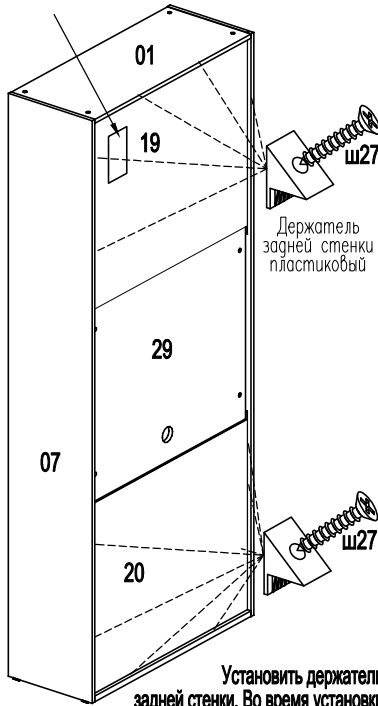
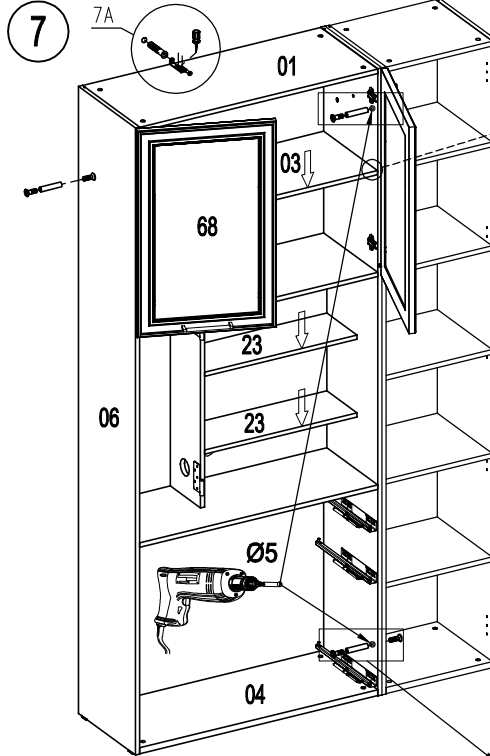
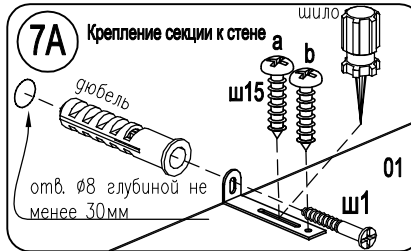


6 **Внимание!** Наклейте маркировочный ярлык на стенку заднюю с обратной стороны и впишите код изделия согласно паспорта

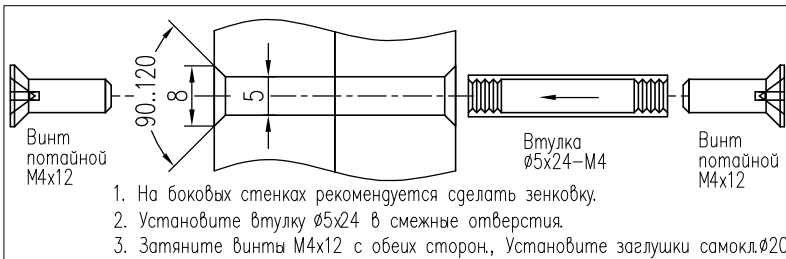


Установить держатели задней стенки. Во время установки держателей контролируйте прямоугольность корпуса измерением длин диагоналей (A = B)

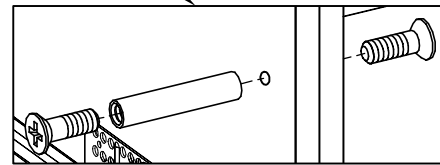


1. По угольнику разметить положение отверстия под дюбель в стене
2. Установить дюбель, закрепить угольник саморезом 4x30
3. Закрепить угольник на шкафе саморезом (а), не затягивая.
4. Выставить шкаф.
5. Положение шкафа зафиксировать саморезом (b)
6. Затянуть саморез (a)

После соединении шкафов просверлить отверстия Ø5.
Чтобы отверстие получилось аккуратным, на выходе сверла необходимо прижать брусок ДСП



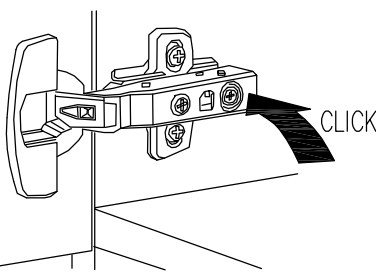
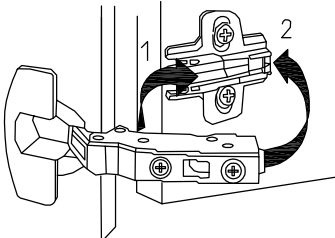
1. На боковых стенках рекомендуется сделать зенковку.
2. Установите втулку Ø5x24 в смежные отверстия.
3. Затяните винты M4x12 с обеих сторон, Установите заглушки самокл.Ø20



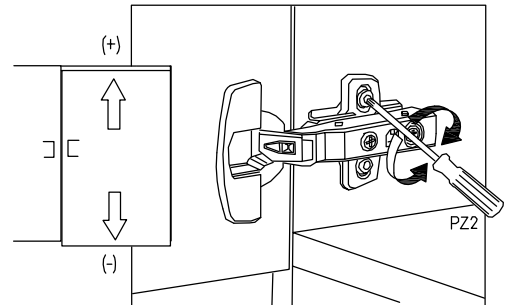
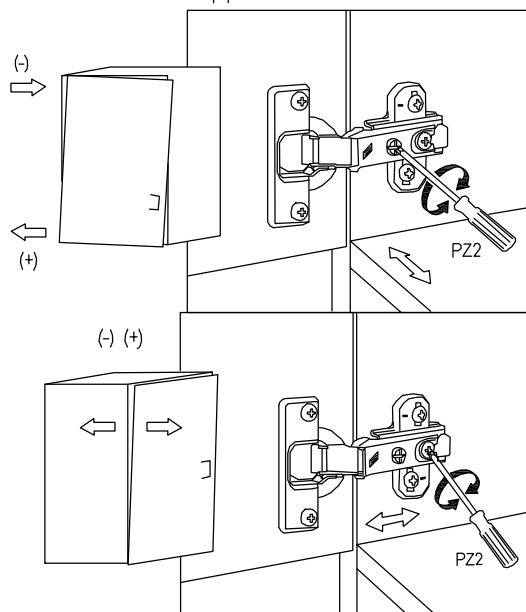
Внимание !

Рекомендуемые максимальные габаритные размеры навешиваемого на поворотную панель (см.стр.5) телевизора - длина 850мм/высота 600мм/толщина 150мм .
Рекомендуемые минимальные габаритные размеры навешиваемого на панель телевизора - длина 600мм/высота 300мм.
Рекомендуемый максимальный вес телевизора 10кг.
Поворотная панель секции выполнена из ЛДСП 16мм - варианты крепления навесов телевизора необходимо уточнять в зависимости от конкретной модели телевизора.

МОНТАЖ ДВЕРЕЙ



РЕГУЛИРОВКА ДВЕРЕЙ



После регулировки на петли установите заглушки

